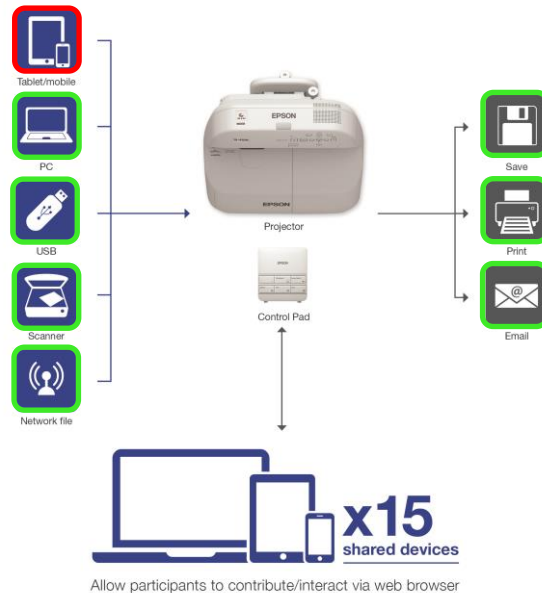


## EB-1430Wi : les fonctions sans fil sans module Wi-Fi

### 1. Fonctions principales de l'EB-1430Wi :



Fonction pouvant être impactée



Fonctions non impactées

### 2. Fonctions disponibles avec le module :

#### Module ELPAP07

Avec le module Wi-Fi, le vidéoprojecteur devient un point d'accès sans fil, permettant d'envoyer du contenu à distance.



#### Liste des fonctions de l'EB-1430Wi disponibles avec le module Wi-Fi :

- Partage du tableau blanc
- Connexion sans fil via iProjection : smartphone ou tablette
- Connexion sans fil via Easy MP Network projection : ordinateur
- Connexion sans fil via Easy MP Multi PC projection
- Interactivité sans fil avec le module

➔ ELPAP07 n'est plus commercialisé. Le nouveau module ELPAP10 n'étant pas compatible avec les EB-1420Wi et EB-1430Wi. Retrouvez ci-dessous les alternatives existantes pour utiliser les fonctions de l'EB-1430Wi.

### 3. Fonctions accessibles sans module :

#### 1. L'ensemble des fonctions sans fil auparavant disponibles avec le module sont accessibles :



##### **En connectant le vidéoprojecteur au réseau de l'entreprise (câble RJ45)**

Dans ce cas, les fonctions liées aux appareils mobiles (smartphone / tablette) sont perdues :

- connexion via iProjection
- connexion au tableau blanc lors du lancement du partage du paperboard

En connectant un ordinateur au même réseau de l'entreprise (en RJ45), les fonctions sans fil via le réseau sont utilisables : envoi de contenu à distance depuis un ordinateur, interactivité sans fil.



##### **En connectant le projecteur en RJ45 à un routeur Wi-Fi (ou access point)**

Connexion d'un routeur Wi-Fi au vidéoprojecteur, via un câble réseau RJ45.

Depuis un ordinateur ou un appareil distant (smartphone, tablette), connexion en Wi-Fi sans fil au vidéoprojecteur (via les logiciels existants). Dans ce cas, toutes les fonctions sans fil sont accessibles (ex : partage du tableau blanc).

Attention tout de même, cela peut dépendre de la configuration réseau du client.

#### 2. Cas de figure où l'installation d'un access point Wi-Fi n'est pas possible (ex : sécurité réseau)



##### **Connexion sans fil au vidéoprojecteur via une clé Miracast**

Pour se connecter au vidéoprojecteur et projeter sans fil depuis un ordinateur / une tablette ou un smartphone Android / Windows, il est possible d'utiliser un dongle Miracast par exemple la clé My Mirror2 de CGV.

NB : via cette clé, il est uniquement possible de projeter en point à point, les fonctions de partage (du tableau blanc) ne sont pas disponibles.



##### **Connexion sans fil au vidéoprojecteur via l'apple TV (Air Play)**

Même démarche que pour la clé Miracast, mais depuis un appareil Apple (ordinateurs Mac, tablette iPad, iPhone)

NB : via ce système, il est uniquement possible de projeter en point à point, les fonctions de partage (du tableau blanc) ne sont pas disponibles.