

Kits ThinkSmart Core avec Salles Microsoft Teams

Lenovo facilite l'intégration de technologies collaboratives plus intelligentes dans des salles de réunion de toutes tailles grâce aux nouveaux kits ThinkSmart Core avec Salles Microsoft Teams.

Ces solutions de kits modulaires spécialement conçues pour les salles de réunion débutent avec ThinkSmart Core, un système informatique doté de processeurs Intel® Core™ vPro™ de 11^e génération et de circuits graphiques Intel® Iris® Xe pour une productivité et une collaboration professionnelle optimales. ThinkSmart Core est certifié Salles Microsoft Teams (préinstallé) pour permettre aux employés de communiquer, partager et collaborer de manière fluide et sécurisée, quel que soit l'endroit où ils travaillent. En plus d'être livré avec un an de déploiement et de maintenance des services professionnels de collaboration intelligente, ThinkSmart Core est également gérable à distance via le logiciel préinstallé et conçu sur mesure ThinkSmart Manager de Lenovo¹.

Grâce à leurs nombreuses options, les kits ThinkSmart Core ont été pensés pour s'adapter à toutes les infrastructures et à tous les budgets. Pour les espaces dotés d'une technologie audiovisuelle existante, choisissez ThinkSmart Core + Controller, qui comprend un contrôleur tactile de 25,65 cm (10,1") avec capteurs infrarouges intégrés. Pour une solution complète et prête à l'emploi, optez pour le kit ThinkSmart Core Full Room. En plus de ThinkSmart Core + Controller, ce kit comprend la ThinkSmart Cam, la première caméra intelligente IA de Lenovo, et la barre de son ThinkSmart Bar avec micros intégrés qui vous offre un son immersif, quelle que soit la taille de votre salle².

¹ ThinkSmart Manager est préinstallé sur tous les appareils ThinkSmart Core. ThinkSmart Manager comprend deux niveaux : Basique et Premium. Le niveau Premium est inclus avec l'achat de votre ThinkSmart Core pendant un an. Vous pouvez choisir de poursuivre le service moyennant un coût supplémentaire.

² Le kit ThinkSmart Core Full Room est disponible avec ou sans modules micro supplémentaires pour la ThinkSmart Bar.

Smarter
technology
for all

Lenovo



Certified for
Microsoft Teams



ThinkSmart Core + Controller avec Salles Microsoft Teams



ThinkSmart Core



CHOIX SIMPLIFIÉ

ThinkSmart Core est la meilleure option si vous recherchez un système informatique pour salles de réunion. Il est doté d'un puissant processeur Intel® Core™ vPro® de 11^e génération, d'un circuit graphique Intel® Iris® X^e, du système d'exploitation Windows 10 IoT Enterprise sécurisé et fiable, de ports pour la prise en charge de plusieurs accessoires audiovisuels et d'un système de gestion des câbles intégré.



GESTION SIMPLIFIÉE

Les équipes informatiques peuvent surveiller, gérer et dépanner ThinkSmart Core à distance à l'aide du logiciel ThinkSmart Manager préinstallé¹. ThinkSmart Core est également fourni avec un an de déploiement et de maintenance des services professionnels de collaboration intelligente, offrant ainsi une assistance personnalisée lors de l'installation et une maintenance continue.



SÉCURITÉ RENFORCÉE

Les solutions de sécurité intégrées ThinkShield de Lenovo et de Microsoft offrent deux couches de protection supplémentaires en plus de la plateforme Intel® vPro®, assurant la sécurité matérielle la plus complète au monde pour les entreprises.

ThinkSmart Controller



COLLABORATION SIMPLIFIÉE

L'écran tactile de 25,65 cm (10,1") à 10 points permet aux utilisateurs de lancer et contrôler la réunion, de partager du contenu, de travailler en face à face et de communiquer facilement.



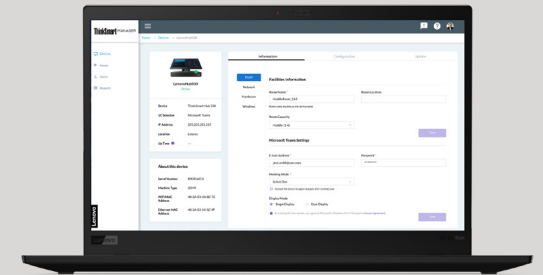
UTILISATION SIMPLIFIÉE

ThinkSmart Controller est doté de l'interface familière de Salles Microsoft Teams, permettant aux employés sur site de collaborer facilement avec leurs collègues travaillant à distance.



VISIBILITÉ OPTIMALE

Collaborer avec des collègues travaillant à distance devient simple grâce au format 16:10 et à une résolution de 1280 x 800. Finies les taches qui gênent la vue grâce au revêtement contre les traces de doigts et antireflets de l'écran du contrôleur.



ThinkSmart Manager

Cette console de gestion sur mesure permet à votre équipe informatique de déployer, surveiller et dépanner l'ensemble de votre parc d'appareils Lenovo ThinkSmart depuis un seul endroit.

- Utilisez une seule et même console pour, à distance, déployer, gérer, configurer, mettre à jour et résoudre les problèmes
- Consultez l'état en temps réel par appareil et recevez les listes des problèmes consultables en un coup d'œil
- Rationalisez les actions sur plusieurs appareils avec l'option « Appliquer tout »
- Générez des rapports pour garder un œil sur les problèmes et les tendances des appareils
- Bénéficiez d'options de sécurité avancées

¹ ThinkSmart Manager est préinstallé sur tous les appareils ThinkSmart Core. ThinkSmart Manager comprend deux niveaux : Basique et Premium. Le niveau Premium est inclus avec l'achat de votre ThinkSmart Core pendant un an. Vous pouvez choisir de poursuivre le service moyennant un coût supplémentaire.

Kit ThinkSmart Core Full Room avec Salles Microsoft Teams

COMPREND THINKSMART CORE + CONTROLLER +



ThinkSmart Cam



CAPTURE LA RÉALITÉ

Un large champ de vision associé à une résolution et des fréquences d'images élevées permettent d'éliminer les distorsions et les ralentissements gênants. ThinkSmart Cam offre également un contraste plus élevé, des couleurs plus vives et des images plus lumineuses dans des environnements faiblement éclairés.



AVIDE D'APPRENDRE

La première caméra intelligente IA de Lenovo suit la conversation et encourage l'interactivité pour des réunions plus productives grâce aux fonctionnalités² de suivi actif des orateurs et de reconnaissance de tableau blanc.



S'ADAPTE PARFAITEMENT

Avec son design compact, sa légèreté et sa compatibilité certifiée avec les Salles Microsoft Teams, la ThinkSmart Cam s'intègre dans n'importe quel espace. Elle peut être posée sur une table ou montée sur un mur ou un téléviseur.



GESTION SIMPLIFIÉE

Lorsqu'elle est intégrée à ThinkSmart Manager³, la ThinkSmart Cam peut être gérée de manière centralisée et personnalisée pour répondre aux besoins des utilisateurs ou de l'espace.



ThinkSmart Bar



PRÊTEZ L'OREILLE

Avec ses haut-parleurs stéréo, ses quatre micros intégrés⁴ couvrant un grand angle de 180 degrés et un DSP intégré de filtrage du bruit, la ThinkSmart Bar offre une qualité sonore exceptionnelle et une clarté réaliste.



CONÇUE POUR L'ÉVOLUTIVITÉ

Des petits espaces de réunion aux salles de conférence, la ThinkSmart Bar vous offre la combinaison parfaite de haut-parleurs et de micros intégrés d'une portée de 8,5 m pour s'adapter parfaitement à toutes les tailles de salles⁴.



INSTALLATION SIMPLE

La ThinkSmart Bar est certifiée pour les Salles Microsoft Teams et peut être posée sur une table ou montée sur un mur ou un téléviseur.



GESTION SIMPLIFIÉE

Lorsqu'elle est intégrée à ThinkSmart Manager³, la ThinkSmart Bar peut être gérée de manière centralisée et personnalisée pour répondre aux besoins des utilisateurs ou de l'espace.

Services professionnels de collaboration intelligente en option

ÉVALUATION

Lenovo est là pour vous aider à identifier tout problème qui pourrait altérer votre déploiement en fournissant une évaluation détaillée des signaux d'alarme potentiels et un rapport de suivi.

CONCEPTION

Lenovo évalue et classe vos espaces de réunion en fonction de vos besoins en matière d'infrastructure et d'expérience afin de concevoir une « norme de salle » intégrant les recommandations de matériel, de logiciels et de services.

DÉPLOIEMENT⁵

De l'installation au déploiement virtuel à l'assistance à l'intégration, Lenovo garantit que vos appareils ThinkSmart fonctionnent de manière optimale dans votre environnement de bureau.

MAINTENANCE⁵

Les instructions à faire et à ne pas faire faciles à suivre, les vérifications à distance, ainsi que l'assistance liée aux correctifs de sécurité et aux mises à jour en continu suppriment le stress des mises à jour et des changements d'appareil.

FORMATION

Lenovo participe à la formation de tous vos publics (équipes de support informatique et audiovisuel, utilisateurs finaux et dirigeants) sur la façon de tirer pleinement parti de votre nouvelle technologie.

SUR SITE

Lenovo offre un traitement de première classe en désignant un spécialiste sur site dédié qui peut assurer l'un des services ci-dessus, y compris le montage physique complet, l'installation, la configuration et le dépannage des appareils.

² Les fonctionnalités d'IA sont contrôlées via ThinkSmart Manager, disponible lors de l'achat de ThinkSmart Core. La reconnaissance de tableau blanc est disponible à la livraison. Le comptage des personnes sera disponible au printemps 2021 (v2.0) avec ThinkSmart Manager.

³ ThinkSmart Manager est préinstallé sur tous les appareils ThinkSmart Core. ThinkSmart Manager comprend deux niveaux : Basique et Premium. Le niveau Premium est inclus avec l'achat de votre ThinkSmart Core pendant un an. Vous pouvez choisir de poursuivre le service moyennant un coût supplémentaire.

⁴ Le kit ThinkSmart Core Full Room est disponible avec ou sans modules micro supplémentaires pour la ThinkSmart Bar.

⁵ ThinkSmart Core est fourni avec un an de déploiement et de maintenance des services professionnels de collaboration intelligente.

Spécifications du produit ThinkSmart Core + Controller

ThinkSmart Core

performances

PROCESSEUR

Processeur Intel® Core™ i5-1145G7E IoTG vPro®

SYSTÈME D'EXPLOITATION

Windows® 10 IoT Enterprise SAC

MÉMOIRE

DDR4 à 3 200 MHz, 8 Go (double canal)

STOCKAGE

SSD PCIe TLC 256 Go

CIRCUIT GRAPHIQUE

Intel® Iris® X^e

sécurité

TPM 2.0

Emplacement pour câble de sécurité

Kensington™ MiniSaver

Gestion des câbles intégrée

connectivité

1 réception HDMI

2 sorties HDMI

1 port RJ45 (Gigabit Ethernet)

2 ports USB-A 3.2 Gen 2

1 port USB-A 3.2 Gen 1

1 port USB-C 3.2 Gen 2

1 port USB-C 3.2 Gen 1 pour ThinkSmart Controller

1 alimentation Think standard

WIFI

WLAN 802.11 AC (2 x 2)

Bluetooth® Low Energy (LE) 5.0

conception

DIMENSIONS (L X P X H)

226 x 200 x 37,5 mm

POIDS

1,12 kg

simplicité de gestion

ThinkSmart Manager

garantie

Garantie de 3 ans avec Premier Support

ThinkSmart Controller

conception

ÉCRAN

Écran tactile de 25,65 cm (10,1") à 10 points (résolution 1 280 x 800, <340 nits) au format 16:10, rotatif à 30 et 60 degrés, antireflets et anti traces de doigts

CONNECTIVITÉ

1 port USB-C 2.0

1 connecteur écouteurs 3,5 mm

sécurité

Emplacement pour câble de sécurité

Kensington™ MiniSaver

simplicité de gestion

ThinkSmart Manager

garantie

Garantie de 3 ans avec Premier Support



Découvrez nos solutions de collaboration modulaires sur [Lenovo.com/ThinkSmart](https://lenovo.com/ThinkSmart)



©2021 Lenovo. Tous droits réservés. Ces produits sont disponibles jusqu'à épuisement des stocks. Pour toute question concernant les prix, contactez votre responsable de compte Lenovo. Lenovo ne peut être tenu responsable des erreurs photographiques ou typographiques. Garantie : pour obtenir une copie des garanties applicables, écrivez à l'adresse suivante : Warranty Information, 500 Park Offices Drive, RTP, NC 27709, États-Unis, Attn: Dept. ZPYA/B600. Lenovo ne peut être tenu responsable des produits et services issus de tiers et n'offre aucune garantie concernant ceux-ci. Marques : Lenovo, le logo Lenovo, Rescue and Recovery, ThinkPad, ThinkCentre, ThinkStation, ThinkVantage et ThinkVision sont des marques commerciales ou des marques déposées de Lenovo. Microsoft, Windows et Vista sont des marques déposées de Microsoft Corporation. Intel, le Logo Intel, Intel Inside, Intel Core et Core Inside sont des marques de commerce d'Intel Corporation aux États-Unis et dans d'autres pays. D'autres noms de sociétés, de produits et de services mentionnés ici peuvent être des marques commerciales appartenant à leur détenteur respectif.