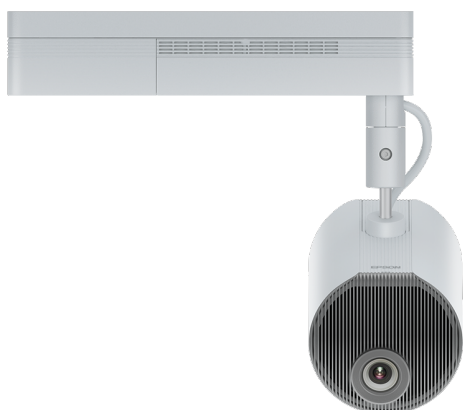


# LightScene EV-110



L'EV-110 est une solution de projection laser innovante et polyvalente de 2 200 lumens, qui permet de créer des affichages expérimentiels et une signalétique numérique.

Apportez du dynamisme et de la vie aux affichages pour le Retail, aux événements dans l'hôtellerie, aux attractions touristiques, aux galeries, aux musées, aux environnements d'entreprise, avec un projecteur compact et silencieux qui s'intègre dans n'importe quel environnement. L'EV-110 associe éclairage et projection, et allie une qualité d'image inégalée à un design raffiné et une flexibilité d'installation.

## Design minimaliste, impact maximal

Le LightScene EV-110 permet aux utilisateurs de laisser leur créativité s'exprimer et de projeter instantanément des visuels attrayants, avec une résolution WXGA et une luminosité de 2 200 lumens. Grâce à son design discret, il peut être utilisé là où un projecteur traditionnel risquerait d'être encombrant. Il est également disponible en noir.

## Mise en œuvre flexible et simple

Le modèle EV-110, de conception légère et flexible, peut être installé de différentes manières, au plafond avec une fixation traditionnelle ou au sol sur un support, ou encore fixé à une rampe d'éclairage, même intégrée à un faux-plafond.

## Compatible avec la signalétique

Doté d'un lecteur multimédia intégré avec téléchargement de contenu sans fil, permettant de charger des listes de lecture sur une carte SD et de les lire directement depuis le projecteur<sup>1</sup>. L'EV-110 est également doté d'une connectivité HDMI, qui permet une intégration simple dans les systèmes de gestion de contenu sans installation spécialisée.

## Des installations avancées simplifiées

La fonction GPI prend en charge la connectivité directe des capteurs pour créer des expériences dynamiques qui peuvent s'adapter aux changements de situation sans nécessiter de matériel externe coûteux. L'EV-110 peut également utiliser des techniques avancées, telles que l'edge blending, pour offrir des résultats superbes dans de grands espaces exigeant l'installation de plusieurs unités.

## Fiabilité et faible maintenance

La garantie de cinq ans, associée à la technologie fiable de source lumineuse laser Epson et au moteur de bloc optique scellé, signifie que l'EV-110 ne nécessite pas d'entretien régulier.

## FICHE TECHNIQUE



## CARACTÉRISTIQUES PRINCIPALES

- **Projection expérimentielle**  
Créez facilement du contenu sans bordure, des effets lumineux et des affichages mixtes
- **Contenu basé sur un capteur**  
Fonction GPI pour des expériences simples basées sur des capteurs
- **Installation flexible**  
Peut-être monté au plafond, au sol ou fixé à une rampe d'éclairage
- **Compatible avec la signalétique**  
Lecteur multimédia intégré et intégration CMS simple
- **Fiabilité et faible maintenance**  
Technologie laser Epson durable accompagnée d'une garantie de 5 ans



# EPSON®

## CARACTÉRISTIQUES DU PRODUIT

### TECHNOLOGIE

Système de projection	Technologie 3LCD
Panneau LCD	0,59 pouce avec C2 Fine

### IMAGE

Luminosité couleur	2.200 lumen- 1.100 lumen (économie) conformément à la norme IDMS15.4
Sortie lumière blanche	2.200 lumen - 1.100 lumen (économie) In accordance with ISO 21118:2020
Résolution	WXGA 2
Rapport hauteur/largeur	16:10
Rapport de contraste	2.500.000 : 1
Native Contrast	2.000 : 1
Source lumineuse	Laser
Source lumineuse	20.000 Heures Durability High, 30.000 Heures Durability Eco
Correction Keystone	Manuel vertical : $\pm 45^\circ$ , Manuel horizontal $\pm 40^\circ$
Reproduction des couleurs	16,77 millions de couleurs

### OBJECTIF

Rapport de projection	1,38 - 2,19:1
Zoom	Motorized, Factor: 1 - 1,58
Objectif	Optique
Taille de l'image	30 pouces - 150 pouces
Distance de projection « grand angle »	0,9 a - 4,5 a
Nombre d'ouverture de l'objectif de projection	1,51 - 1,92
Distance focale	18,2 mm - 28,4 mm
Focale	Motorisé

### CONNECTIVITÉ

Connexions	USB 2.0-A, USB 2.0 Type B (Service uniquement), Interface Ethernet (100 Base-TX/10 Base-T), Wi-Fi b/g/g 25 GHz, Entrée HDMI, Prise jack de sortie, Lecteur de carte SD, Lecture de cartes SD, Réseau local sans fil a/n (5 GHz)
Protocole réseau	HTTPS, IPv6, SNMP, ESC/VP.net, PJLink

### FONCTIONS AVANCÉES

Sécurité	Sécurité du réseau LAN sans fil, Protection par mot de passe
Caractéristiques	A/V mute, Mise sous tension automatique, Zoom numérique, Edge Blending, Correction horizontale et verticale du trapèze, Déplacement d'image, Source lumineuse à longue durée de vie, Quick Corner, Contrôle Web, Web à distance
Modes de couleur	Dynamique, Normal
Projector control	via: Crestron (réseau), Crestron Integrated Partner, Crestron RoomView

## LightScene EV-110

### CONTENU DE LA BOÎTE

- Cache câble
- Unité pour fixation directe
- Fixation pour câble HDMI
- Câble électrique
- Télécommande, y compris piles
- Ensemble de manuels d'utilisation
- Clé Allen
- Jeu de câbles de sécurité



**EPSON**  
WORLD LEADER  
IN PROJECTORS

Source: Futuresource Consulting Ltd.

**EPSON**<sup>®</sup>

## CARACTÉRISTIQUES DU PRODUIT

### INFORMATIONS GÉNÉRALES

Power consumption	124 W - On mode power consumption (Normal) 149 W (Peak), 112 W (Eco), 0,4 W (Energy saving standby)
Gamme de tension/ Fréquence nominale	AC 100 V - 240 V, 50 Hz - 60 Hz
Dimensions du produit (position par défaut)	530 x 470 x 250 mm (Largeur x Profondeur x Hauteur)
Dimensions : Projecteur	Ø175 x 260 mm (Profondeur)
Dimensions : Alimentation électrique	361 x 110 x 65 mm (Largeur x Profondeur x Hauteur)
Poids du produit	5 kg
Niveau sonore	Normal : 34 dB(A) - Économie : 22 dB(A)
Température	fonctionnement 5°C - 40°C, Stockage -10°C - 60°C
Humidité de l'air	fonctionnement 20% - 80%, Stockage 10% - 90%
Logiciels inclus	Epson Creative Projection, Epson Projector Content Manager
Options	Socle de fixation, Fixation sur rampe
Type de salle / Application	Mapping vidéo, Signalétique/Vente au détail, Sites touristiques
Positionnement	Au plafond, Sol, Piste d'éclairage, Montage mural
Couleur	Blanc

### AUTRE

Garantie	60 Mois retour atelier ou 12.000 h Extensions de garantie optionnelles disponibles
----------	---

## LightScene EV-110

### CONTENU DE LA BOÎTE

- Cache câble
- Unité pour fixation directe
- Fixation pour câble HDMI
- Câble électrique
- Télécommande, y compris piles
- Ensemble de manuels d'utilisation
- Clé Allen
- Jeu de câbles de sécurité

## ACCESSOIRES EN OPTION

- Lighting Track Mount - ELPMB66W  
V12HA32040
- Floor Stand - ELPMB55W - EV-100  
V12H888W10

LightScene EV-110

## LOGISTIQUE DU PRODUIT

RÉFÉRENCE PRODUIT	V11HA22040
Code EAN	8715946689326
Pays d'origine	Chine



Epson France S.A.S.

Siège social, agence Paris et consommables  
CS90085 – 92309 Levallois-Perret CEDEX  
Agences régionales : Bordeaux, Lille, Lyon,  
Marseille, Nantes, Strasbourg, Toulouse.  
Information : 09 74 75 04 04

(Tarif d'une communication locale hors coûts liés à l'opérateur)  
Pour plus d'informations, visitez [www.epson.fr](http://www.epson.fr)

Support technique

Produits pour « Particuliers » (imprimantes et multifonctions jet  
d'encre, scanners Perfection)  
- Produits sous garantie : 09 74 75 04 04  
(Tarif d'une communication locale hors coûts liés à l'opérateur)  
- Produits hors garantie : 0 899 700 817  
(1,34 EUR/appel et 0,34 EUR/min)

Produits pour « Professionnels » (Laser, Jet d'encre PRO,  
Matricielles à impact, Scanner, VidéoProjecteurs, Etiqueteuses,  
Imprimantes Points de vente, Billetterie, Etiquettes, Scanner  
de chèques, Duplicateurs)  
- Produits sous garantie et hors garantie :  
0 821 017 017 (0,12 EUR/min)

1. Nécessite le logiciel Epson Projector Content Manager  
gratuit ou l'application Epson Creative Projection.

Les marques commerciales et marques déposées sont la propriété de Seiko Epson Corporation ou de leurs détenteurs  
respectifs.

Les informations sur les produits sont sujettes à modification sans préavis.

Last extracted: 2023-02-28

**EPSON**<sup>®</sup>